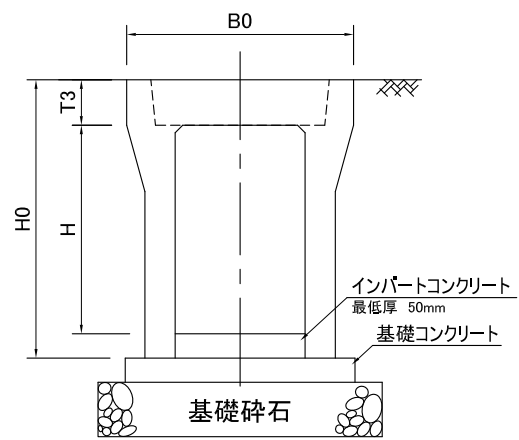
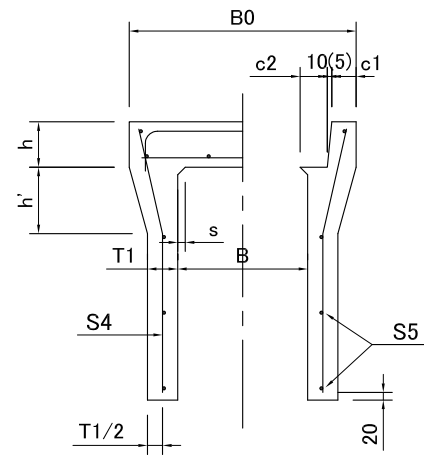


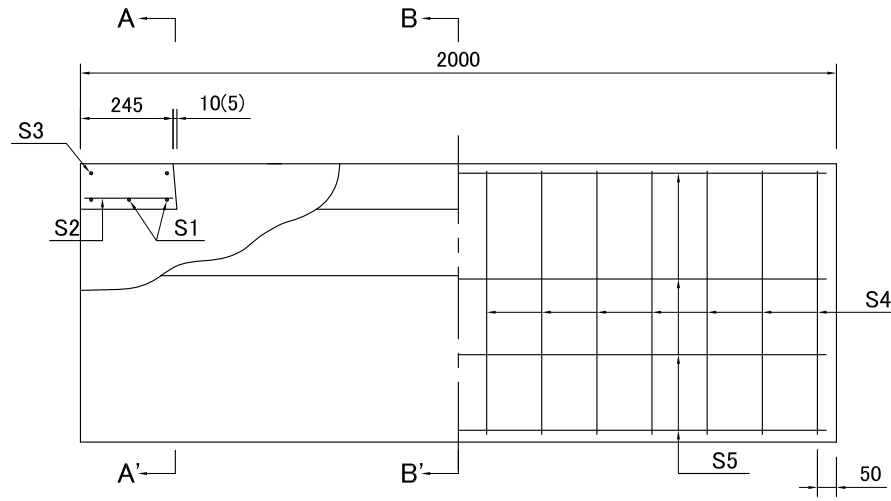
標準施工断面図



A-A'断面図

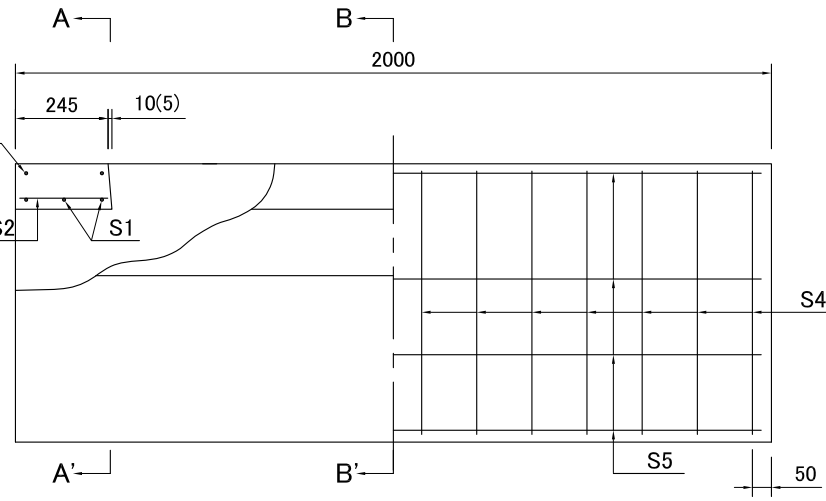


B-B'断面図

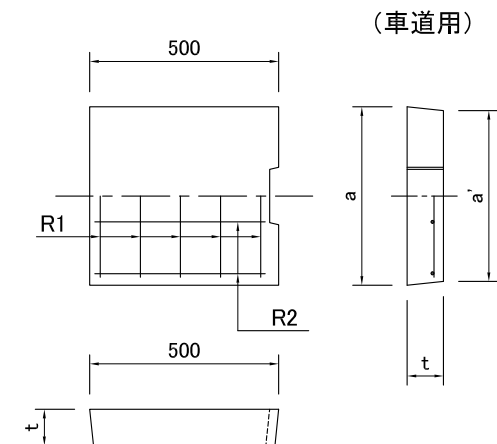


※()内寸法は、200用サイズとする。

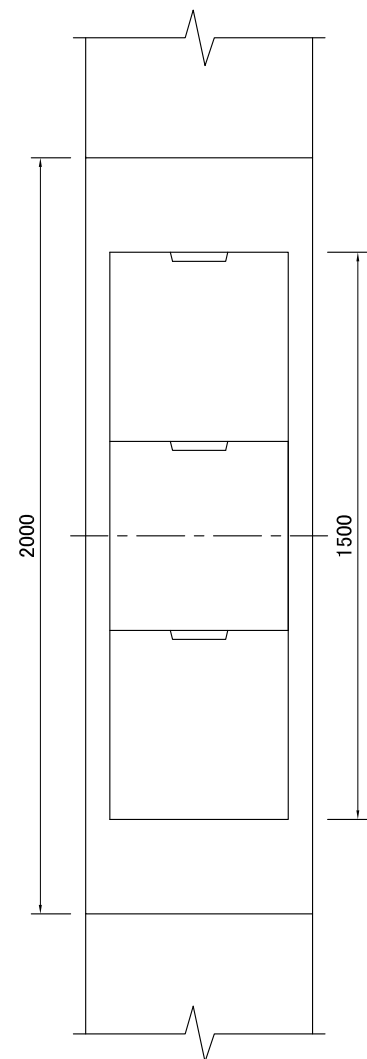
[側溝構造図]



[蓋版構造図]



標準施工平面図



[標準製品と同一規格の形状寸法・配筋表]

B × H	B0	H0	T1	T3	c1	c2	h	h'	s	径・本数					参考重量 (kg)
										S1	S2	S3	S4	S5	
200 × 300 × 400	330	410	45	60	35	50	60	100	20	D6-3	4.0-2	D6-3	4.0-13	3.2-3	204
		510													247
250 × 300 × 400 × 500 × 600	440	445	50	80	40	70	95	100	25	D6-4	4.0-4	D6-4	4.0-13	3.2-3	266
		545											4.0-15	3.2-4	312
		645	5.0-13			3.2-4	413								
		745						5.0-19	3.2-5				469		

(A欄該当製品)

※大梁・側壁の配筋は片側当たりとする。(単位:mm)

[蓋版の寸法表・配筋表]

(車道用)

(単位:mm)

呼び名	a	a'	t	参考重量 (kg)	径・本数	
					R1	R2
200用	250	240	60	18	D6-6	4.0-4
250用	350	330	80	30	D6-6	4.0-4

[仕様]

1. コンクリート強度

強度・応力度	鉄筋コンクリート
設計基準強度	$\sigma_{ck}=30\text{N/mm}^2$
許容曲げ圧縮応力度	$\sigma_{ca}=10\text{N/mm}^2$

2. 鉄筋類

種類	許容引張応力度
SD295A	160N/mm ²
SR235	140N/mm ²
SWM-B	140N/mm ²

自由勾配側溝 (200サイズ 250サイズ 2M用)

図種	構造図
縮尺	
図面番号	